

新築売戸建住宅

宮ノ平駅

青梅裏宿町 E号棟

間取り
4LDK

建物面積
98.53㎡

築年月
2026年05月

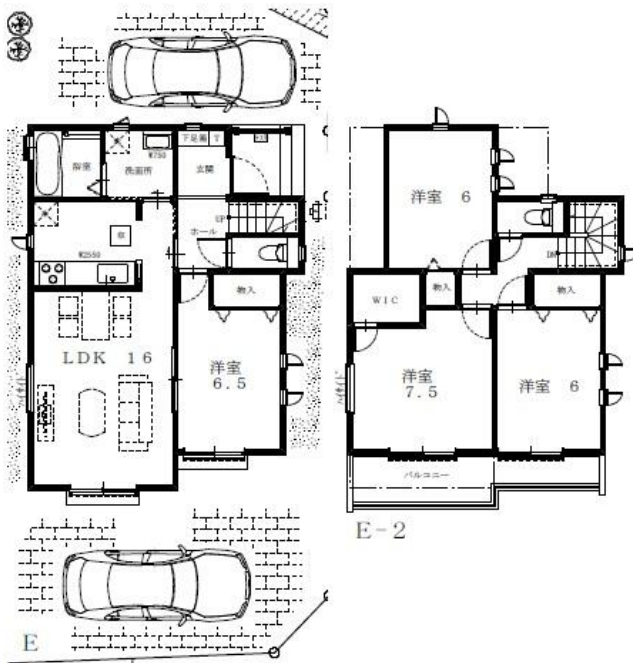


新築

J R 青梅駅利用！ 4LDK！ 駐車場2台！長期優良住宅仕様！

チェックポイント！

セットバック済,主要採光面：南向き,2面採光,24時間換気システム,整形地,分譲地内,バス1坪以上,追焚機能,浴室暖房,浴室乾燥機,浴室に窓あり,トイレ2ヶ所,温水洗浄便座,シャワー付洗面化粧台,3口以上コンロ,カウンターキッチン,システムキッチン,床下収納,都市ガス,全居室フローリング,上水道,下水道,太陽光発電システム,モニタ付インターホン,駐車場2台分



物件種目	新築売戸建住宅
最寄駅	宮ノ平
間取タイプ	4LDK
価格	3,590万円

物件所在地	東京都青梅市裏宿町		
交通	J R 青梅線 宮ノ平 徒歩11分		
土地面積	公簿 135.05㎡	私道面積 (共有持分)	なし
建物	構造・規模	木造 2階建	
	面積	98.53㎡	
	間取内訳	洋 6.5・7.5・6・6 LDK 16	
土地権利	所有権	地目	宅地
都市計画	市街化区域	用途地域	1種住居
建ぺい率	60%	容積率	150%
築年月	2026年05月	駐車場	有 無料
現況	建築中	引渡可能時期	相談
建築確認番号	HPA-25-13061-1号		
接道状況 (角地・間口)	角地：2方道路 南4.0m 私道 接面6.9m 東3.3m 私道 接面11.8m		
設備	バス1坪以上追焚機能,浴室暖房,浴室乾燥機,浴室に窓あり,トイレ2ヶ所,温水洗浄便座,シャワー付洗面化粧台,3口以上コンロ,カウンターキッチン,システムキッチン,床下収納,都市ガス,全居室フローリング,上水道,下水道,太陽光発電システム,モニタ付インターホン,駐車場2台分		
備考	地勢：平坦 利用駅1：J R 青梅線 青梅 徒歩16分		

この図面は物件情報の一部を抜粋して掲載しております。(現況優先)

入居日・引渡日変更や付帯条件、別途料金等が発生する場合がありますのでご確認ください。

at home

infosheet 物件番号 69904008009

東京都知事免許(11)第40882号 〒198-0024 東京都青梅市新町3丁目55番地の3

株式会社ささと不動産

TEL：0428-31-7123 FAX：0428-31-1961 定休日：毎週火曜・水曜・祝日 年末年始・夏季休業

■取引態様：専任媒介