

新築売戸建住宅

4LDK 94.80㎡

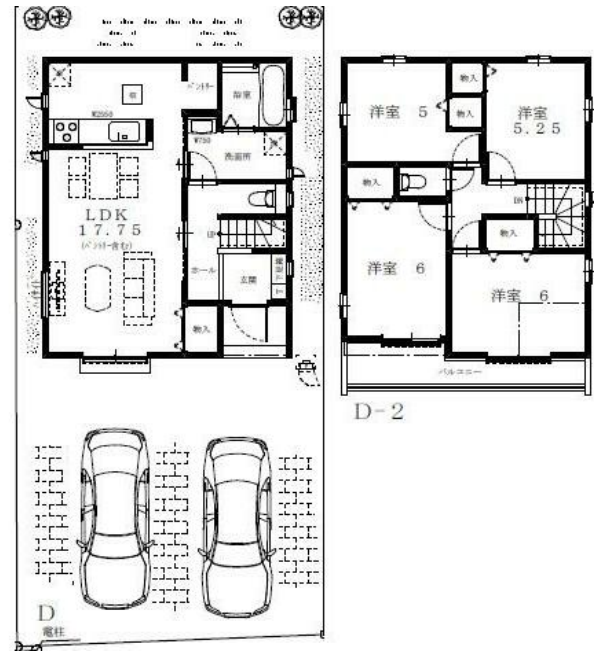
JR青梅線 宮ノ平駅 徒歩11分

《青梅裏宿町》D号棟

JR青梅線「青梅」駅 徒歩16分
JR青梅駅利用！ 4LDK！
駐車場2台！長期優良住宅仕様！

周辺環境

青梅市立第一中学校まで84m, 青梅市立第一小学校まで1331m, 幼稚園型認定こども園四恩幼稚園まで408m, 青梅上町郵便局まで808m, 青梅信用金庫中町支店まで973m, 青梅市青梅図書館まで1115m



寝室から近い位置のトイレは寒い冬だとお有難い

価格	3,490万円		
所在地	青梅市裏宿町		
構造・規模	木造 2階建	建物面積	94.80㎡
土地面積	(公簿) 134.51㎡	私道負担面積	なし
土地権利	所有権		
用途地域	1種住居		
地目	宅地	都市計画	市街化区域
建ぺい率	60%	容積率	150%
築年月	2026年05月	駐車場	有 無料
現況	建築中	引渡可能時期	相談
備考	建築確認番号：HPA-25-13060-1号 南4.0m 私道 接面8.0m 地勢：平坦		
設備特徴	バス1坪以上、追焚機能、浴室暖房、浴室乾燥機、浴室に窓あり、トイレ2ヶ所、温水洗浄便座、シャワー付洗面化粧台、3口以上コンロ、カウンターキッチン、システムキッチン、床下収納、都市ガス、全居室フローリング、上水道、下水道、太陽光発電システム、モニタ付インターホン、駐車場2台分、主要採光面：南向き、2面採光、24時間換気システム、整形地、分譲地内、設計住宅性能評価書、建設住宅性能評価書		



日を重ねるごとにこの佇まいに愛着が湧いてきそう



「見かけが好き」も物件選びの立派な決め手のひとつ



幸せな時間を紡ぐ、家族の舞台



周辺環境

※この図面はATBBの物件情報の一部を抜粋して掲載しております。(現況優先) ※入居日・引渡日変更や付帯条件、別途料金が発生する場合がありますのでご確認ください。

東京都知事免許 (11) 第40882号

〒198-0024 東京都青梅市新町3丁目55番地の3

(株)ささと不動産

TEL 0428-31-7123
FAX 0428-31-1961

客付会社様へ	手数料
	取引態様
	情報公開日
	専任媒介